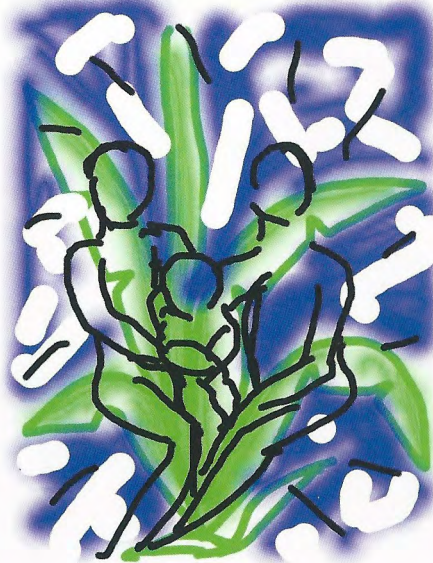


# Die Kunst der Nähe

.....  
EINLADUNG ZUM JAHRESEMPFANG  
MIT VERNISSAGE IM RONALD  
McDONALD HAUS TÜBINGEN  
.....



25

JAHRE



McDonald's  
Kinderhilfe

Liebe Gäste,

die Nähe der Eltern ist für ein Kind, das schwer krank ist, entscheidend. Das Wissen, dass Vater und Mutter mit ihrer Liebe in Reichweite sind, hilft dem Kind schneller gesund zu werden. Nähe, Liebe und Zuneigung sind im Ronald McDonald Haus wichtige Faktoren – doch nicht nur hier. Die Kunst befasst sich seit Jahrhunderten mit dem Thema Nähe und Liebe. Nun haben wir das Ronald McDonald Haus und die Kunst zusammengeführt. In der Vernissage ›Die Kunst der Nähe‹ zeigen Künstler Bilder und Skulpturen zum Thema Nähe, die im 1. Obergeschoss des Elternhauses ausgestellt werden. Exklusiv für diese Vernissage wurde der Kunstpreis der Anton & Petra Ehrmann-Stiftung ausgelobt. Im Erdgeschoss erwartet Sie ein Werk von Stefan Szczesny, das Sie bei der Vernissage exklusiv ersteigern können. Auch für alle weiteren Kunstwerke können Sie Gebote abgeben und so eine bleibende Erinnerung mit nach Hause nehmen. Kurator Professor Roland Doschka wird die Werke erklären und Sie für die Kunst der Nähe begeistern. Und wir, das Team des Ronald McDonald Hauses, freuen uns bereits auf Ihre Nähe!



Manfred Welzel  
Vorstandsvorsitzender  
McDonald's Kinderhilfe Stiftung



Doris Jones  
Leitung  
Ronald McDonald Haus Tübingen



Prof. Dr. Roland Doschka  
Kurator  
Universität Freiburg



Roland Ehrmann  
Anton & Petra  
Ehrmann-Stiftung

## PROGRAMM

- 19.00 Uhr **Treten Sie näher!**  
Begrüßung der Gäste im Ronald McDonald Haus
- 19.30 Uhr **Aus nächster Nähe**  
Die Arbeit des Ronald McDonald Hauses Tübingen  
*Doris Jones, Hausleitung*  
Die Arbeit der McDonald's Kinderhilfe Stiftung  
*Manfred Welzel, Vorstand McDonald's Kinderhilfe Stiftung*
- 20.00 Uhr **Die Kunst der Nähe**  
Eröffnung der Vernissage in Anwesenheit der Künstler  
*Professor Dr. Roland Doschka, Kurator*
- 20.30 Uhr **Versteigerung der Kunstwerke und Verleihung des  
Kunstpreises der Anton & Petra Ehrmann-Stiftung**  
*Roland Ehrmann*

Dienstag, 12. Juni 2012,  
19.00 Uhr bis 22.00 Uhr,  
Ronald McDonald Haus Tübingen,  
Elfriede-Aulhorn-Str. 3,  
72076 Tübingen

U.A.W.G:

bis Dienstag, 5. Juni 2012

PARKEN

Parkmöglichkeit im Crona Parkhaus Nummer 4

KÜNSTLER

Ingo Baumgarten, Anna Bittersohl, Ralf Ehmann,  
Andreas Felger, Jan Kromke, Bernd Mattliebe,  
Jürgen Stolte, Stefan Szczesny



McDonald's  
Kinderhilfe

.....  
**RONALD McDONALD HAUS  
TÜBINGEN**  
.....

Elfriede-Aulhorn-Str. 3, 72076 Tübingen  
Telefon 07071 94379-0, Telefax -19  
haus.tuebingen@mdk.org  
www.mcdonalds-kinderhilfe.org  
.....

**SPENDENKONTO**  
.....

Baden-Württembergische Bank  
BLZ 60050101, Konto 2000376  
IBAN DE87600501010002000376  
BIC SOLADEST  
.....

## ÜBER DAS RONALD McDONALD HAUS

Seit 2011 gibt es das Ronald McDonald Haus Tübingen als Zuhause auf Zeit für Familien, deren schwer kranke Kinder im Universitätsklinikum Tübingen behandelt werden. Jedes Jahr helfen wir rund 600 Familien. Die McDonald's Kinderhilfe Stiftung ist Träger dieser Einrichtung. Sie betreibt deutschlandweit 17 Ronald McDonald Häuser und 3 Ronald McDonald Oasen, denn Nähe hilft heilen.



Deutsches  
Zentralinstitut  
für soziale  
Fragen (DZI)

Geprüft +  
Empfohlen

